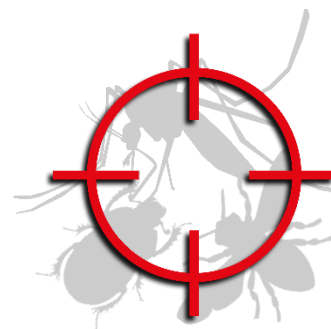




PYRES Microcap

INSECTICIDE POUR RAMPANTS
ACARIENS ET VOLANTS



- *Insecticide superpuissant micro-encapsulé.*
- *10% de l'actif est libre pour un effet pour un contrôle immédiat des insectes*
- *90% de l'actif est en microcapsules pour un effet de contrôle jusqu'à 6 mois*
- *Contrôle à large spectre des acariens, des insectes rampants et volants*
- *Dosage facile, ne tâche pas, peu odorant*

PROPRIETES :

Pyres Microcap est un insecticide polyvalent qui s'applique en spots localisés, au niveau des zones de passage des insectes, ou par pulvérisation continue autour des portes, des châssis de fenêtres, sur les plinthes, les éviers et les tuyauteries, ... Il est réservé à un usage professionnel.

Pyres Microcap est un concentré insecticide bénéficiant de la technologie de la micro-encapsulation. Il allie ainsi l'effet rémanent de la Cyperméthrine à la persistance de ses milliards de microcapsules. Il est particulièrement efficace contre les insectes rampants (cafards, fourmis, puces, araignées, punaises de lits et acariens), mais également contre les acariens et les insectes volants (Moustiques, mouches, mites des vêtements). Il agit dans les heures qui suivent son application et permet une protection jusqu'à 6 mois.

UTILISATIONS :

Pyres Microcap est utilisé :

- dans le secteur de l'hygiène publique, y compris les bureaux, les magasins, les usines, les musées, les cinémas, les hôpitaux (dans les services non occupés), les installations militaires, les navires et les zones de stockage de déchets.
- en traitement des fissures et crevasses dans les zones de manipulation des aliments, y compris les cantines, restaurants, usines agroalimentaires et cambuses de navires.
- dans des locaux domestiques, y compris les cuisines, en traitement des fissures et crevasses seulement. Ne pas utiliser sur les tissus d'ameublement, literies ou matelas.
- pour le matériel, le matériel de transport et les locaux en contact avec les aliments emballés d'origine végétale ou animale.

CONDITIONNEMENT : Flacons doseur de 240ml prêt à l'emploi – Carton de 6 doseurs



Les informations contenues dans ce document sont fournies par SODECO afin de permettre une utilisation optimale de ses produits. SODECO se réserve le droit d'apporter des modifications à tout moment. Notre responsabilité ne saurait être engagée par toute application non conforme à nos instructions. Les photos et illustrations présentes sur la fiche technique sont non contractuelles

MODE D'EMPLOI :

Dosage : Pour protéger 100m² : 25 ml dans 1 litre d'eau.

Instruction d'utilisation : Agiter le produit avant pulvérisation. Appliquer le produit sur le chemin des insectes et / ou dans les coins, recoins, fissures, crevasses, le long des plinthes, derrière les appareils ménagers.

- Pour les **cafards et Autres rampants** : Tous les endroits chauds, humides ou sombres favorables à la prolifération des cafards.
- Pour les **Tiques et les puces** : sur les tapis, autour du lit de animaux de compagnie, en placard à balais et tous les dispositifs de nettoyage qui ont été en contact avec les parasites.
- Pour les **moustiques** : autour des sources de lumière, sous les lits, sur les rideaux et voilages.
- Pour les **mouches** : autour de la fenêtre et des portes.
- Pour les **araignées** : dans les fissures et les crevasses et autour des fenêtres.
- Pour les **mites à vêtements et alimentaires** : Vaporiser autour et à l'intérieur des placards, des cadres de portes, portes et tiroirs après le retrait de la nourriture et des vêtements (Attendre le séchage complet avant de remplir les placard) - Ne pas mettre de la nourriture en contact direct avec les surfaces traitées).
- Pour les **acariens de poussière** : Appliquer sur les tapis, les matelas et autres tissus dans la maison. Laisser reposer et sécher pendant deux ou trois heures. Faire un test sur une petite surface cachée avant le traitement.
- Pour les **puces de lits** : Vaporiser autour et sous le lit et le long des plinthes près du lit. Après avoir retiré les tiroirs du meuble, doit être pulvérisée à l'intérieur du meuble et dans les tiroirs. Si nécessaire, les vêtements dans les tiroirs doivent être enlevés et lavés. Vaporiser autour et à l'intérieur des placards, des cadres de portes et de portes. Sur les moulures par pulvérisation en haut et en bas de la chambre et autour des fenêtres. Vaporiser les joints de tiroirs, à la fois en haut et en bas. Vaporiser sur le bas des commodes si elles sont en contact avec le sol. Vaporiser où le lit est en contact avec le sol, pulvérisation sur et sous les chaises. Vaporiser toutes les plinthes, plâtre lâche, derrière les cadres de lit et têtes de lit, sous les lits et les meubles, et la base de lit et les cadres de lit. Ne pas appliquer sur des surfaces ou des matelas, meubles où les gens seront allongés ou assis.

Fréquence d'application :

- Traitement curatif : une application directe sur les insectes ou sur leur chemin.
- Traitement préventif : une application tous les 3 à 6 mois.

Si les surfaces traitées sont nettoyées ou exposées aux intempéries (porches d'entrée, terrasses ...) : renouveler l'application, si nécessaire tous les mois. 6 applications par an au maximum.

Instructions de nettoyage : Ne pas nettoyer les surfaces traitées : pour arrêter l'effet biocide, nettoyer avec un détergent et de l'eau chaude.

PRECAUTIONS D'EMPLOI :

Précautions d'emploi : porter des gants appropriés lors de la manipulation du produit, se laver les mains après chaque utilisation, nettoyer le matériel d'application avec de l'eau. Ne pas manger, boire et fumer dans les zones de travail.

Stockage : stocker dans un local frais, sec, bien ventilé et à l'abri du gel. Ne pas stocker de nourriture, boissons ou nourriture pour animaux dans le même local. Conserver uniquement dans le récipient d'origine, ne pas réutiliser les emballages vides.

Élimination : le produit non utilisé et son emballage doivent être éliminés en tant que déchets dangereux sous la responsabilité du détenteur de ce déchet. Ne pas jeter les résidus dans les égouts et les cours d'eau.

CARACTERISTIQUES TECHNIQUES :

Aspect : suspension blanche micro encapsulés

Densité : 1,03 -1,06 g/ml

Substance active : Cyperméthrine (CAS n°52315-07-8) à 90 g/l

Conditionné en flacon de 250ml avec doseur 75ml

Les informations contenues dans ce document sont fournies par SODECO afin de permettre une utilisation optimale de ses produits. SODECO se réserve le droit d'apporter des modifications à tout moment. Notre responsabilité ne saurait être engagée par toute application non conforme à nos instructions.

Les photos et illustrations présentes sur la fiche technique sont non contractuelles

MODE D'ACTION DU PRINCIPE ACTIF :

L'ingrédient actif insecticide est enfermé dans des polymères, Micro encapsulation augmente la durée de l'action insecticide, régle l'action qui ne dépend plus du support traité (PH, porosité ...), les conditions climatiques ou la luminosité. Les microcapsules sont transportées par des insectes et contaminent la colonie au cours des échanges sociaux imperméables au milieu aqueux, qui deviennent poreuses pendant le séchage, la libération de l'insecticide de manière régulière et prolongée.

La solution aqueuse de **Pyres Microcap** contient des millions de microcapsules dans la suspension (1 à 2 millions de microcapsules par ml.) Contenant le principe actif insecticide.

La Micro encapsulation augmente la durée de l'action insecticide, et régle l'action qui ne dépend plus du support traité (PH, porosité ...), les conditions climatiques ou la luminosité. Les microcapsules sont transportées par les insectes et contaminent la colonie au cours des échanges sociaux.

RESULTATS TEST PRODUIT :

PYRES MICROCAP 25 ml/1L/20 m ² (100 m ² protégé)	Surfaces non poreuses				Surfaces poreuses			
	T0	T+30 jours	T+90 jours	T+180 jours	T0	T+30 jours	T+90 jours	T+180 jours
Dose 50ml/m²								
Blattella germanica (blattes germaniques)	< 1h	< 1h	< 1h	< 4h	< 1h	< 1h	< 1h	< 4h
Blatta orientalis (blattes oriental)	< 1h	< 1h	< 1h	< 24h	< 1h	< 1h	< 2h	< 24h
Periplaneta americana	< 1h	< 1h	< 1h	< 24h	< 1h	< 1h	< 2h	< 24h
Musca domestica (mouches domestiques)	< 1h	< 1h	< 1h	< 4h	< 1h	< 1h	< 1h	< 4h
Culex pipiens (moustiques)	< 1h	< 1h	< 1h	< 24h	< 1h	< 1h	< 2h	< 24h
Aedes aegypti (moustiques)	< 1h	< 1h	< 1h	< 24h	< 1h	< 1h	< 2h	< 24h
Aedes albopictus (moustiques tigres)	< 1h	< 1h	< 1h	< 24h	< 1h	< 1h	< 2h	< 24h
Dermatophagoides pteronyssinus (acariens)	< 1h	< 1h	< 1h	< 24h	< 2h	< 2h	< 4h	< 24h
Dermatophagoides farinae	< 1h	< 1h	< 1h	< 24h	< 2h	< 2h	< 4h	< 24h
Ephestia kuehniella (mites alimentaires)	< 1h	< 1h	< 1h	< 24h	< 1h	< 1h	< 1h	< 24h
Tineola bisselliella (mites des vêtements)	< 1h	< 1h	< 1h	< 24h	< 1h	< 1h	< 1h	< 24h
Ctenicephalides felis Adults (puces)	< 1h	< 1h	< 1h	< 24h	< 1h	< 8h	< 2h	< 24h
Ctenocephalides felis Larvae (puces)	< 1h	< 1h	< 2h	< 24h	< 2h	< 4h	< 8h	< 24h
Tegeneraria doemstica (araignées)	< 1h	< 2h	< 4h	< 24h	< 2h	< 2h	< 8h	< 24h
Lasius niger (fourmis noires)	< 1h	< 1h	< 1h	< 24h	< 1h	< 1h	< 2h	< 24h
Cimex lectularius (punaises de lit)	< 1h	< 2h	< 2h	< 24h	< 1h	< 4h	< 4h	< 24h

CLASSIFICATION :

Classification selon le règlement (CE) n ° 1272/2008

H318 Provoque des lésions oculaires graves

H410 Très toxique pour la vie aquatique avec des effets à long terme

EUH208 contient de 1,2-benzisothiazolin-3-one. Peut déclencher une réaction allergique.

P280 Porter des lunettes de protection

P273 Éviter le rejet dans l'environnement

P305 + P351 + P338 + P310 EN CAS DANS LES YEUX Rincer avec précaution à l'eau pendant plusieurs minutes, si elle est présente et facile à faire. Appeler immédiatement un CENTRE ANTIPIC

P391 Recueillir le produit répandu.

P501 Éliminer le contenu et le récipient dans un centre d'élimination des déchets.



Danger

Les informations contenues dans ce document sont fournies par SODECO afin de permettre une utilisation optimale de ses produits. SODECO se réserve le droit d'apporter des modifications à tout moment. Notre responsabilité ne saurait être engagée par toute application non conforme à nos instructions.

Les photos et illustrations présentes sur la fiche technique sont non contractuelles